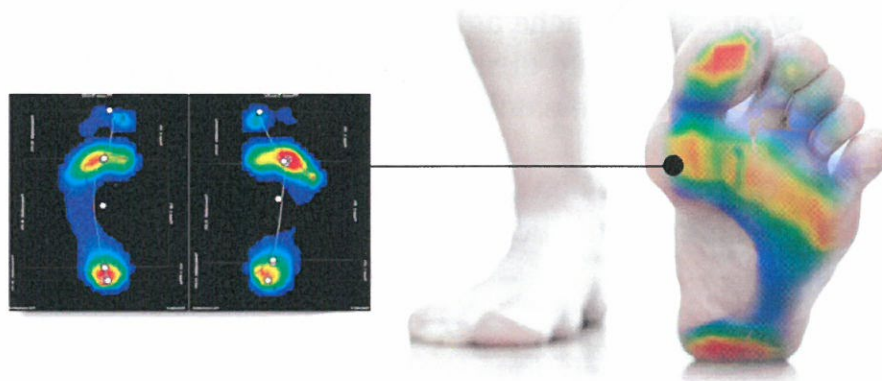

Esame Baropodometrico

L'**esame baropodometrico** è un'indagine semplice, rapida e non invasiva; fornisce informazioni sulle pressioni scambiate tra il piede e il terreno, sulla **stabilità**, sulla distribuzione del peso corporeo e su eventuali sovraccarichi podalici, attraverso una gamma di colori differenti.

Risulta utile per mettere in evidenza **eventuali alterazioni del passo** derivanti da problematiche del piede, della caviglia e del ginocchio e per **prevenire l'insorgenza di complicanze** che possono portare a conseguenze sull'intera struttura corporea.



L'**esame** può essere condotto sia **in fase statica** (in appoggio monopodalico o bipodalico), sia durante il cammino.

Nello specifico consente di valutare:

- La percentuale di carico sui due piedi
- Il carico anteriore e posteriore
- Analisi dell'equilibrio e dei baricentri
- Le superfici di appoggio plantare
- Centri di pressione degli arti



L'esame baropodometrico può essere richiesto direttamente dal medico specialista al fine di disporre d' informazioni quantitative, a supporto della valutazione, **ma può essere anche uno strumento utile per il tecnico ortopedico** nella progettazione di un'ortesi plantare, nonché per la verifica della sua efficacia.

Tale **esame è consigliato** anche **agli atleti** che, sia in gara che in allenamento, pongono il corpo in uno stato di significativo stress, esponendo le strutture osteo-muscolari al rischio di varie patologie.

Può risultare, quindi, utile non solo per prevenire eventuali infiammazioni o algie del piede ma anche nella scelta di calzature idonee ed eventuali ortesi plantari durante il gesto atletico.

Presso il Centro De Nicola è possibile effettuare gratuitamente l'esame baropodometrico.

Per maggiori informazioni o prenotazioni, contattare il nostro centro chiamando al [numero 0824/860521](tel:0824860521)